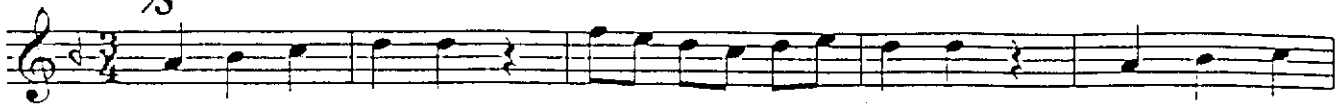


UŞŞAK ŞARKI .

SEAL/

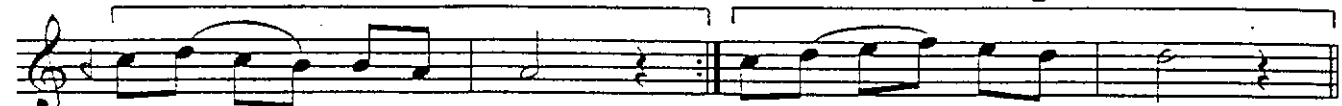
İMZA ATTİM MİZRABIMLA ŞARKILARA



Aranagme



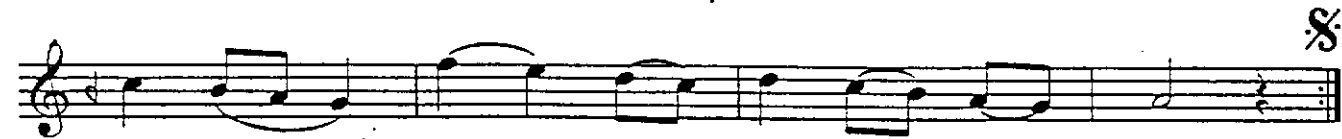
Gü ne şin le ı şık yak tın sev da do lu



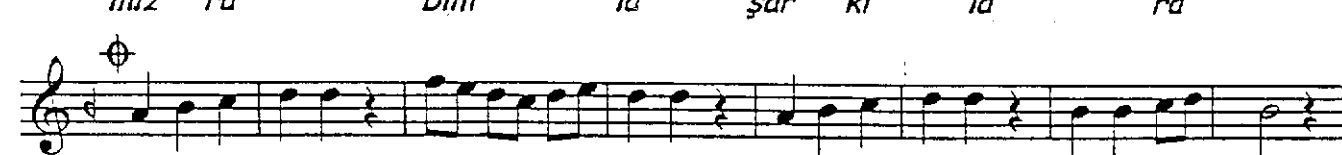
u fuk la ra u fuk la ra



Gece ler den yıl dız tak tım



mız ra bım la şar kı la ra



(saz_)



Bu gü nü • me ya rı nı ma se ni yaz dım



her a ni ma her a ni ma



Nağ me ler le im za at tim



miz ra bım la sar kı la ra

İMZA ATTIM MIZRABIMLA ŞARKILARA' NIN DEVAMI

Saz _____

1 Toz pem be bir 2 dü şe dal dım

sa rı lır ken_ u mut la ra sa rı lır ken_ u mut la ra

İ ki miz den duy gu kat tım mız ra

bım la şar kı la ra [SON] A. Türker

İMZA ATTIM MIZRABIMLA ŞARKILARA

GÜNEŞİNLE IŞIK YAKTIN
 SEVDA DOLU UFUKLARA
 GECELERDEN YILDIZ TAKTIM
 MIZRABIMLA ŞARKILARA

BUGÜNÜME YARINIMA
 SENİ YAZDIM HER ANIMA
 NAĞMELERLE İMZA ATTIM
 MIZRABIMLA ŞARKILARA

TOZ PEMBE BİR DÜŞE DALDIM
 SARILIRKEN UMUTLARA
 İKİMİZDEN DUYGU KATTIM
 MIZRABIMLA ŞARKILARA.....